

## Pressemitteilung

### „HKE an Bord“ – Was ändert sich durch den Stufenplan?

**Mannheim, 28.09.2021: Entlang des BSI-Stufenplans wird das intelligente Messsystem systematisch weiterentwickelt. In der anstehenden Stufe 3 werden über Systemeinheiten neue Anwendungsfälle in den Bereichen Submetering, Elektromobilität und Steuerung von Lasten sowie EEG-Anlagen erschlossen.**

Die Anforderungen an die Systemeinheiten werden mit der Technischen Richtlinie BSI TR-03109-5 weiter konkretisiert, die im Frühjahr 2022 veröffentlicht und Basis für eine Zertifizierung der Systemeinheiten sein wird. Systemeinheiten sind das Bindeglied zwischen SMGW und lokalen Anwendungen, die über den CLS-Proxy-Kanal angebunden werden. Alle Systemeinheiten nutzen einen Softwarestack, mit dem die sichere Anbindung ans SMGW über die CLS-Schnittstelle ermöglicht wird. Der Softwarestack stellt damit spiegelbildlich die Gegenstelle zur CLS-Schnittstelle des SMGWs dar und ist in der Lage, sichere, verschlüsselte Kommunikationskanäle mit dem SMGW aufzubauen oder entgegenzunehmen. Im Stufenplan wird dieser Softwarestack als „HAN-Kommunikationsadaptereinheit“ (HKE) bezeichnet. Neben HKE wurden auch die beiden Systemeinheiten „Submeter-Einheit“ (SME) und „Steuereinheit“ (SE) definiert.

„Wir begrüßen die Standardisierung durch die Einführung der Systemeinheiten für Anwendungen an der CLS-Schnittstelle“, befürwortet Ingo Schönberg, Vorstandsvorsitzender der PPC, diesen Schritt. „Interoperabilität ist der Schlüssel zur innovativen Entwicklung vielfältiger Anwendungen auf Basis der sicheren SMGW-Plattform.“

Die neu definierten Systemeinheiten spielen eine entscheidende Rolle bei der beschleunigten Integration der Anwendungsfälle rund um Submetering, Elektromobilität und Steuerung von Flexibilitäten. Über die Nutzung der HKE können insbesondere auch Energiemanagement- und Lademanagementsystem effizient an das SMGW angebunden werden.

### „HKE an Bord“ für effiziente Umsetzung von SMGW-Anwendungsfällen

Das CLS-Produktportfolio von PPC orientiert sich technisch bereits an den Anforderungen des Stufenplans. Unter dem Label „HKE an Bord“ wird Wert auf eine flexible und schnelle Produktentwicklung mit und für Partner aus der Anwendungswelt gelegt. Der Schwerpunkt bildet hierbei die HKE – das Herzstück aller Systemeinheiten. Direkt von PPC können sowohl HKE als auch CLS-Produkte mit HKE bezogen werden:

- Für Anwender gibt es den **CLS Adapter Submetering**, die Submeter-Einheit (SME) zum einfachen Anschluss von Submetering-Systemen an Smart Meter Gateways
- Entwicklungspartnern bietet das **CLS Open Gateway** mit „HKE an Bord“ eine freie Applikationsumgebung zur Implementierung eigener Anwendungen
- **CLS-Softwarestack** (HKE) ermöglicht es Bestandsanlagen und neue Geräte CLS-fähig zu machen

Partner und Kunden können so von der umfangreichen Erfahrung der PPC im Bereich Zertifizierung, CLS und Security-by-design profitieren.

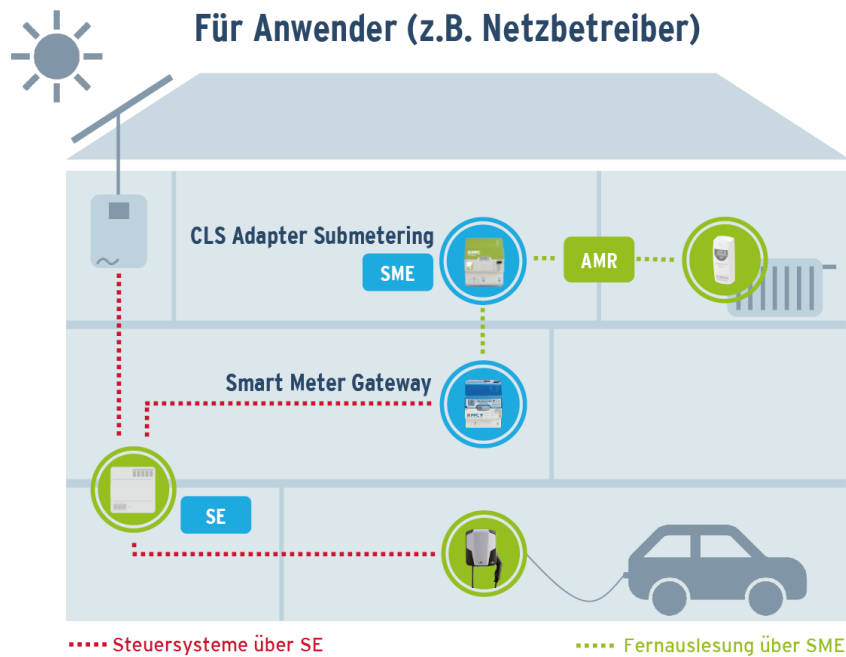


Abb. 1: Anschluss (gestrichelte grüne Linie) eines Submetering-Systems an das SMGW mittels eines CLS Adapters Submetering (SME). Anschluss (gestrichelte rote Linie) von Wechselrichter und Elektrofahrzeug an das SMGW über eine Steuerbox (SE).

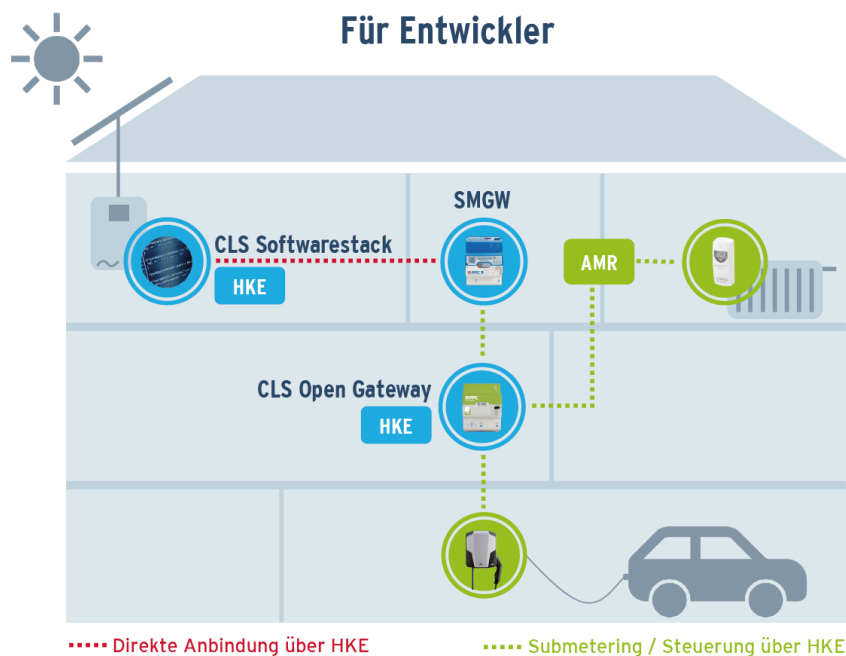


Abb. 2: Anschluss (gestrichelte rote Linie) von Wechselrichter an das SMGW direkt über den implementierten CLS-Softwarestack (HKE). Anschluss (gestrichelte grüne Linie) von Submetering-System und Elektrofahrzeug an SMGW mittels eines CLS Open Gateways (HKE).



Abb. 3: CLS Adapter Submetering mit „HKE an Bord“.

## Über PPC

Die Power Plus Communications AG (PPC) ist führender Anbieter von zertifizierten Smart Meter Gateways und Kommunikationstechnik für die Digitalisierung der Energiewende. Das Smart Meter Gateway bietet höchsten Datenschutz und -sicherheit im Smart Metering und Smart Grid. Als Pionier der BPL-Technologie und Vorreiter bei M2M-Mobilfunklösungen verfügt PPC über herausragende Erfahrung und Kompetenz im Energie- und Telekommunikationsbereich. Das Technologieunternehmen mit Sitz in Mannheim wurde bereits vielfach für seine Innovationskraft ausgezeichnet und ist führender Partner vieler Energieversorger und Kommunikationsnetzbetreiber.

Im Einzelnen bietet PPC:

- Zertifizierte Smart Meter Gateways mit integrierten WAN-Technologien (LTE, CDMA450, Breitband- Powerline, Ethernet)
- Breitband-Powerline-Technologie für die Datenübertragung über Nieder- und Mittelspannungsnetze
- Lösungen für Mehrwertdienste basierend auf CLS
- Zukunftsfähige Lösungen im M2M-Mobilfunkbereich
- Leistungsfähige Netzwerk-Management-Systeme
- Langjährige Erfahrung im Aufbau und Betrieb von Informations- und Kommunikationsnetzen
- Schulungen und Support rund um das intelligente Messsystem

## Kontakt:

### Power Plus Communications AG

Thomas Wolski

Pressesprecher

Dudenstraße 6

68167 Mannheim

Tel: +49 621 401 65 127

E-Mail: [t.wolski@ppc-ag.de](mailto:t.wolski@ppc-ag.de)

[www.ppc-ag.de](http://www.ppc-ag.de)