

## **PRESSEMITTEILUNG**

### **Komfortzone verlassen, Herausforderung stellen: Schleupen und PPC navigieren auf Erfolgskurs**

**Ettlingen/Mannheim 12.02.2016: Teil von Schleupens Komplettlösung rund um die Smart Meter Gateway Administration sind PPCs Smart Meter Gateways. Die auf der letztjährigen E-world gestartete Kooperation blickt inzwischen mit den Stadtwerken Wolfenbüttel und Soluvia Metering auf zwei erfolgreiche Projekte zurück.**

Ab diesem Jahr definiert das „Gesetz für die Digitalisierung der Energiewende“ die neuen Spielregeln für den Betrieb der intelligenten Messinfrastruktur des deutschen Stromnetzes. Um den Kunden bestmögliche Lösungen anbieten zu können, lautet die Strategie Interoperabilität aller beteiligten Bausteine. So rückt für Unternehmen neben Überzeugen der Kunden auch das Gewinnen neuer Partner in den Fokus.

#### **Abläufe testen und einspielen**

Auch die Stadtwerke Wolfenbüttel entschieden sich für die Zusammenarbeit mit Schleupen und PPC: Da sich der regionale Energiedienstleister mit seinen rund 33.500 Zählern auf das Kerngeschäft fokussieren möchte, setzt er auf die Schleupen.Cloud und PPCs GPRS Smart Meter Gateways. Datenschutz und -sicherheit garantierendes Herzstück im Feld ist das Smart Meter Gateway. Dementsprechend spielt deren richtige Konfiguration eine Hauptrolle des Pilotprojektes. „Eine frühzeitige Planung ermöglicht eine kosten- und risikominimale Umsetzung“, resümiert Janosch Wagner, Head of Metering Solutions bei PPC. „Doch dafür müssen die Testbedingungen möglichst genau mit den realen Bedingungen übereinstimmen.“

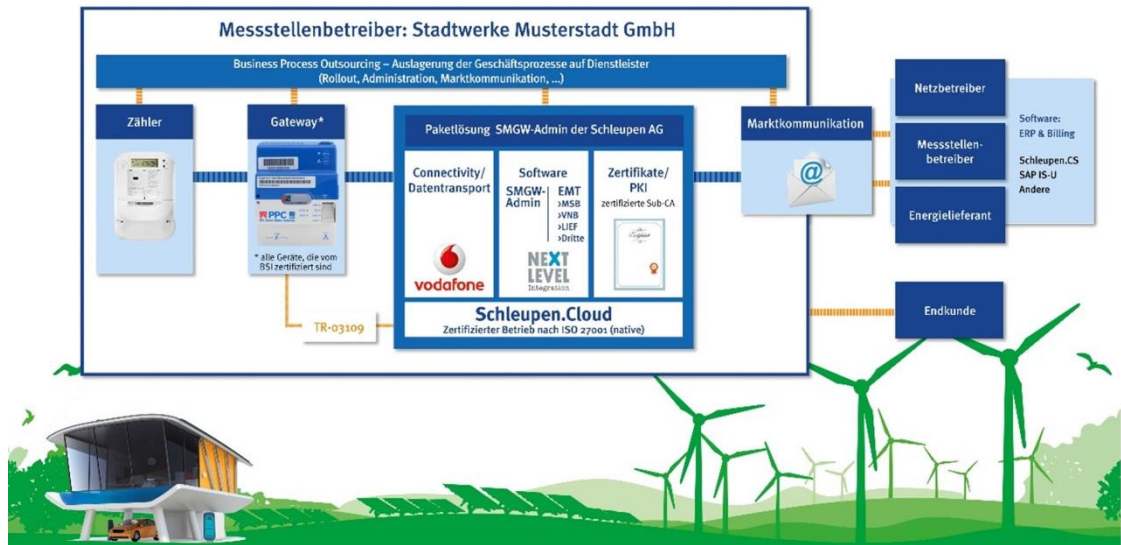
Das Einspielen der Konfigurierungsdateien ist einer der zentralen Prozesse im Rollout der Messsysteme. Im Piloten übernimmt Schleupen nach Absprache mit PPC für Wolfenbüttel diese Aufgabe, da für Energieversorger der Umgang und das – im Pilotmaßstab noch angewandte – Editieren von XML-Dateien eher unüblich sind. Bei einer größeren Anzahl von Gateways ist die Fehleranfälligkeit und der Aufwand einer manuellen Erstellung der XML-Datei jedoch zu groß. Abhilfe schaffen wird in Zukunft der vom FNN vorgesehene elektronische Bestell- und Lieferschein im verschlüsselten XML-Datenformat. Der elektronische Bestellschein enthält die Informationen, die derzeit mit der KonfigDatei abgefragt werden.

Der Wechsel der Gütesiegelzertifikate von PPC gegen die Wirkzertifikate des Gateways ist ein weiterer Prozess, der aktuell automatisiert wird. Mit der er-

folgreichen Zertifizierung der eignen Sub-CA im Januar ist Schleupen in der Lage, die BSI Test-PKI heute schon Schutzprofil-konform bereitzustellen. Aus diesem Grund müssen so bald wie möglich die Kunden an den Zielprozess herangeführt werden. „Wesentliche Motivation von Pilotprojekten ist im Moment Erfahrungen zu sammeln. Dabei ist wichtig, sich an den Zielprozessen zu orientieren und nicht zu viele Abkürzungen zu suchen, die bei fünf Geräten funktionieren, aber bei 500 absolut nicht möglich sind,“ so Wagner.

Nicht nur die elektronische, sondern auch die manuelle Montage der Smart Meter Gateways muss für den Rollout in Schulungen erlernt werden. Ihre gemeinsamen Erfahrungen aus den beiden Projekten wollen PPC und Schleupen auch als Konsortialpartner bei dem BMWi-Schaufensterprojekt „C/sells“ einbringen. PPC leistet in den Bereichen Sicherheit, Breitband-Powerline sowie Smart Meter Gateway einen entscheidenden Beitrag. Schleupen bringt mit der GWA-Plattform die M2M-Kommunikationsplattform von Vodafone mit: Geplant ist im Rahmen des Schaufensters der Roll-Out und Betrieb von mehreren Tausend intelligenten Messsystemen und eine eichrechtskonforme Abrechnung neuartiger variabler Smart Meter Tarife auf Basis von Zählerständen.

## Bildmaterial



1 Schlepen erweitert ihre Komplettlösung mit Power Plus Communications Smart Meter Gateway. Quelle: Schlepen AG/ PPC



2 PPCs Smart Meter Gateways zeichnen sich durch eine flexible und kompakte Architektur aus. Von links nach rechts: SMGW mit GPRS, BPL, Ethernet. Quelle: PPC AG

## **Über Schleupen**

Als Anbieter innovativer IT-Lösungen verfügt die Schleupen AG über weitreichendes Know-how in Bezug auf Software-Systeme, Datenbanken, Netzwerke, IT-Infrastruktur und Services. Die Kernkompetenzen liegen in IT-Lösungen für die Energie- und Wasserwirtschaft.

Das SMGW-Admin Komplettpaket der Schleupen AG umfasst neben der auf BSI-Vorgaben vorbereiteten Bereitstellung einer Software zur Abwicklung der IT-Prozesse des Smart Meter Gateway Administrators sämtliche weiteren erforderlichen IT- und Infrastrukturkomponenten wie Zertifikatsverwaltung, Security Server, PTB-konforme Zeitserver sowie das Management der Kommunikationskanäle zu den Gateways.

## **Über Power Plus Communications**

Die Power Plus Communications AG ([www.ppc-ag.de](http://www.ppc-ag.de)) mit Sitz in Mannheim ist führender Anbieter von Breitband-Powerline-Kommunikationssystemen (BPL) und BSI-Schutzprofil-konformer Smart Meter Gateways für sicheres Smart Metering und Smart Grids. Als Pionier der BPL-Technologie verfügt PPC über herausragende Erfahrung und Kompetenz im Energie- und Telekommunikationsbereich. Das Smart Meter Gateway, das in Partnerschaft mit dem Sicherheitsspezialisten OpenLimit SignCubes AG entwickelt wird, bietet höchsten Datenschutz und -sicherheit im Smart Metering.

Gemeinsam mit führenden europäischen Verteilnetzbetreibern und Energieversorgern hat PPC bereits Stromnetze, die mehr als 500.000 Haushalte versorgen, mit BPL ausgebaut. Insbesondere die hohe Robustheit, Erstverfügbarkeit am Zähler und Performance der BPL-Datenübertragung über das Stromnetz macht BPL zur idealen Kommunikationsplattform für den Rollout des BSI-konformen Messsystems in Deutschland. Für Systemintegratoren und Partner bietet PPC auch White-Label und OEM-Lösungen.

## **Kontakt**

Martina Nawrocki  
Pressesprecherin Schleupen AG  
E-Mail: [martina.nawrocki@schleupen.de](mailto:martina.nawrocki@schleupen.de)  
Tel.: 05031\_9631-1410  
Fax: 05031\_9631-1993

Thomas Wolski  
Pressesprecher Power Plus Communications AG  
E-Mail: [t.wolski@ppc-ag.de](mailto:t.wolski@ppc-ag.de)  
Telefon: +49 621 401 65 127  
Fax: +49 621 401 65 111